

Kondo Logistics

The Professional 3PL Provider

控道物流

—— 非保税仓库情况介绍

1 — 仓库选址和基本情况

2 — 仓库安全设施

3 — 仓库管理及服务

仓库选址

地理位置:

仓库选址位于上海市政府重点规划的物流产业基地，是上海与国内各城市间的公路运输枢纽中心。

周边道路:

距离沪嘉高速公路仅3公里

距离A20城市快速路仅10公里

距离市区仅20公里



仓库基本情况

仓库地址

马陆工业园区丰茂路580号（尚学路路口）

库房面积

5000平米

操作场地

500平米

仓储条件

环氧树脂防尘地面，重型货架，轻型货架

装卸设备

3吨铲车，3吨液压车，2吨货梯



仓库基本情况

仓库地址

宝山现代工业园园泰北路695号

库房面积

2000平米

操作场地

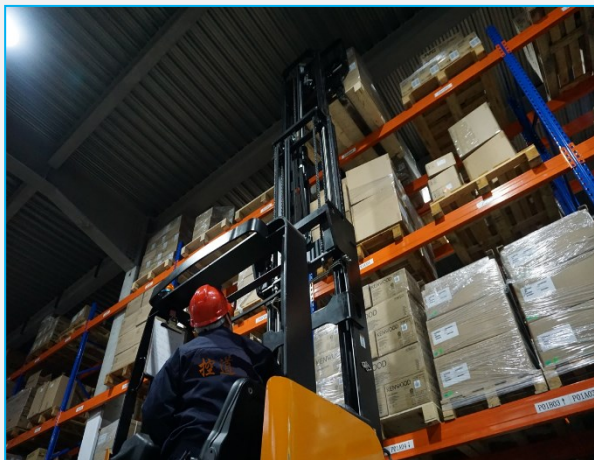
500平米

仓储条件

环氧树脂防尘地面，高位货架

装卸设备

1.5吨电动铲车，1.5吨堆高机，3吨液压车



1

仓库选址和基本情况

2

仓库安全设施

3

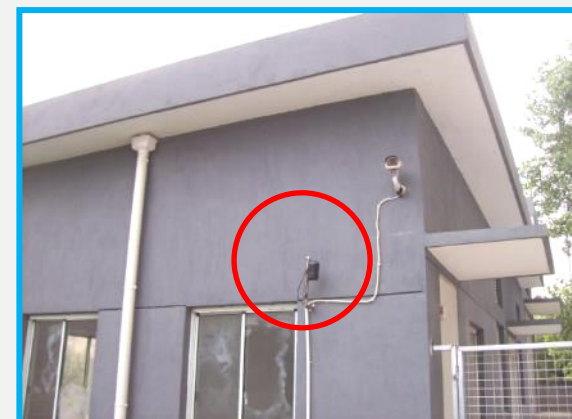
仓库管理及服务

安全设施-外围



宽敞的进出道路
保证货物安全进出

门卫7x24小时值班
保证货物的安全



红外线周界报警系统
全天候布防

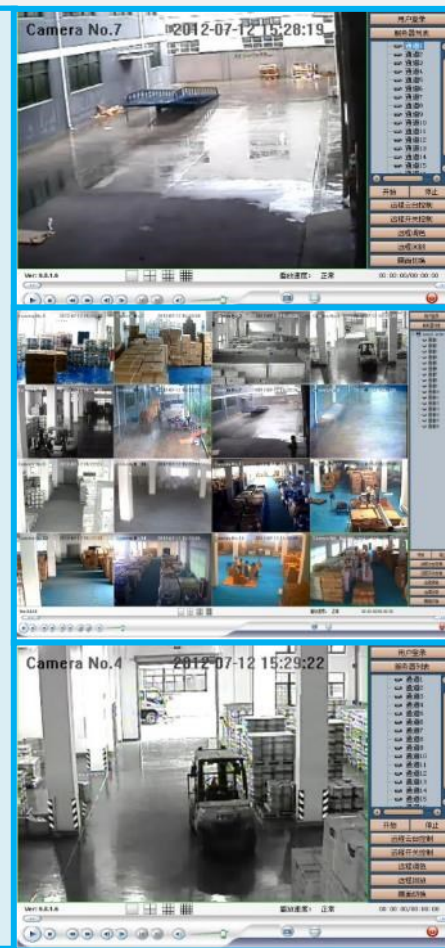
安全设施-CCTV



CCTV 监控系统

库房内外安装了**16路**红外线高清监控探头，仓库内外情况一目了然，无死角。

对库区内一切操作和进出库情况进行实时监控录像，红外线夜视功能保证仓库内货物在夜间一样安全。



1

仓库选址和基本情况

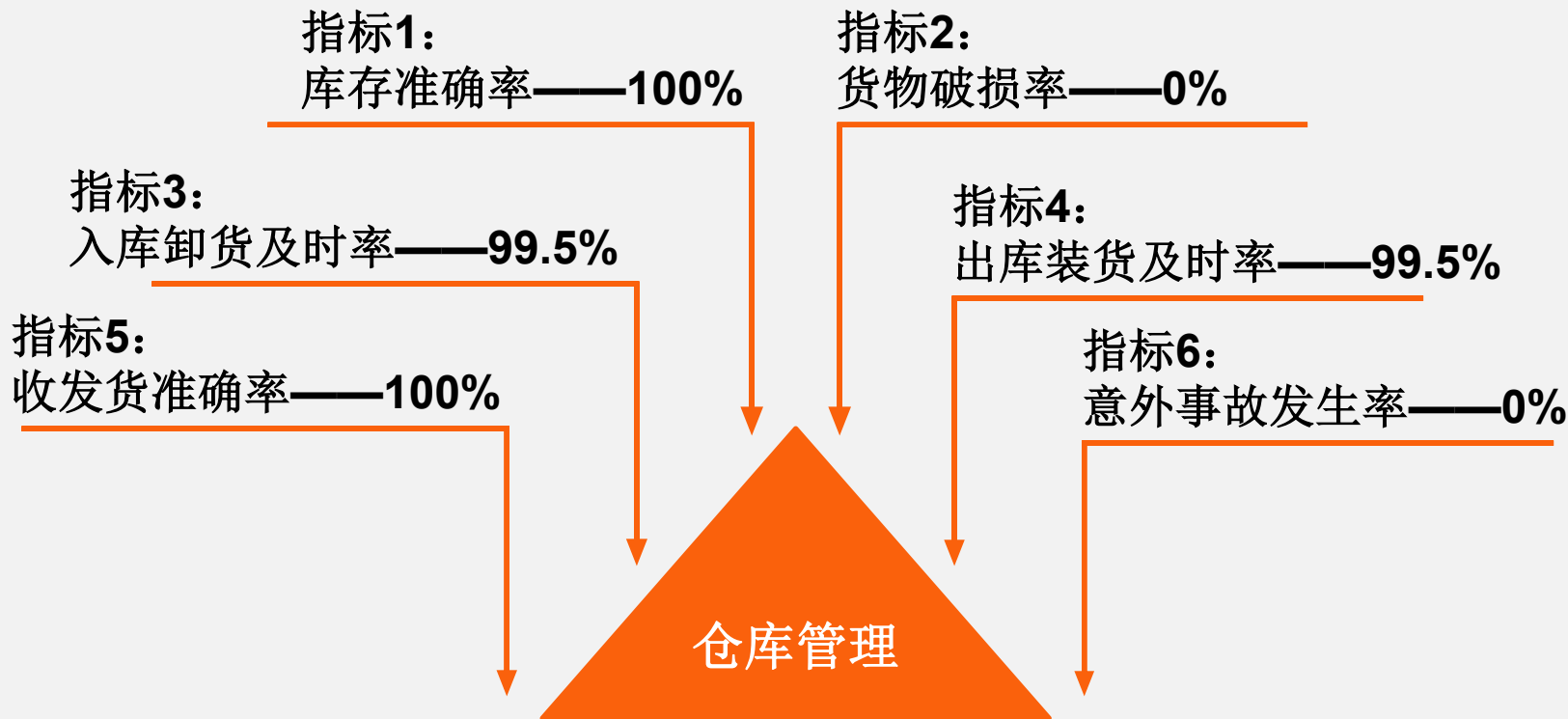
2

仓库安全设施

3

仓库管理及服务

仓库管理KPI



控道物流仓库操作KPI

仓库日常管理



专门的入库检验区域



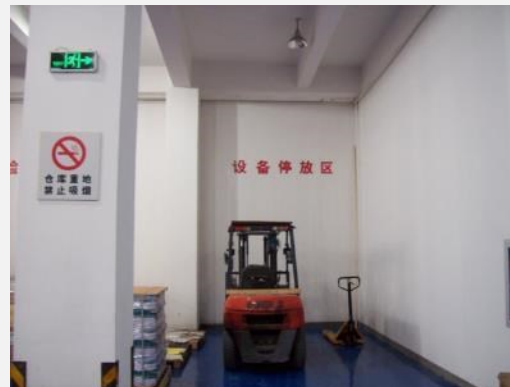
作业规范张贴



专门的出库备货区域



大型雨蓬保证货物雨天进出



专门的设备停放区域



库位桩脚牌管理

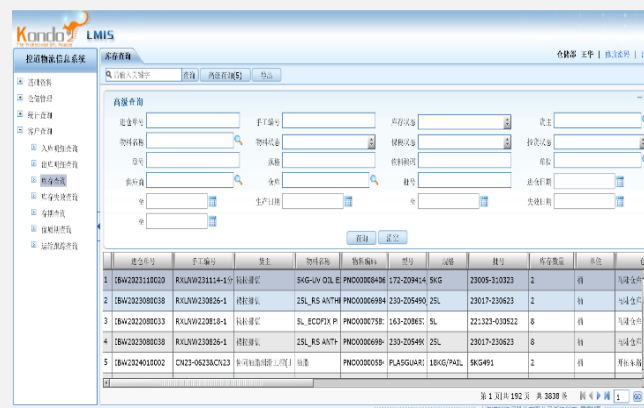
仓库管理系统介绍 (WMS)



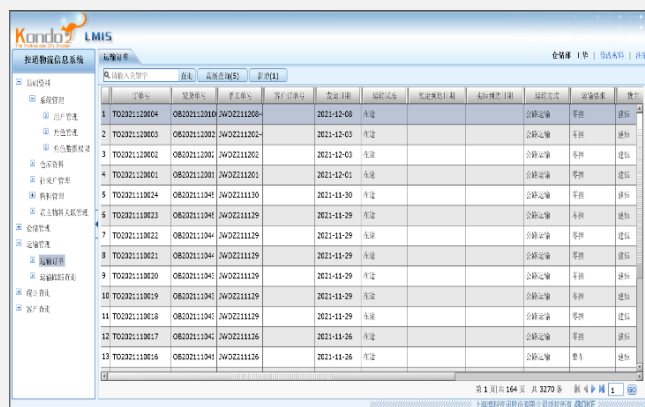
仓库管理系统截图 (WMS)



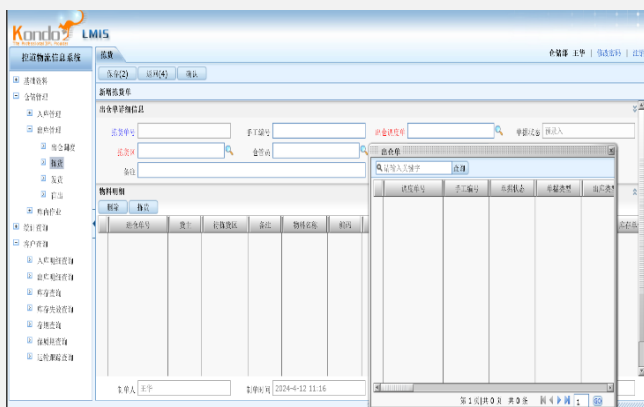
系统登入界面



综合查询界面



系统库存清单



拣货单生成

WMS报表介绍



WMS

系统提供个性化
报表定制服务

入库
报表

库存
报表

盘点
报表

库位
报表

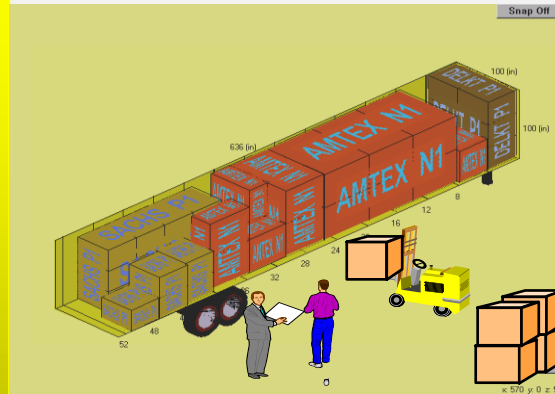
存期
报表

控货
报表

出库
报表

仓储管理

- VMI库存管理
- Cross Docking
- JIT Service
- 安全库存
- 保质期管理
- 定期盘点



生产管理

- 分类
- 装配
- 分拣
- 贴标签
- 简单组装
- 零件更换
- 重新包装

谢谢!

Talk To Kondo, Your Professional 3PL Provider

